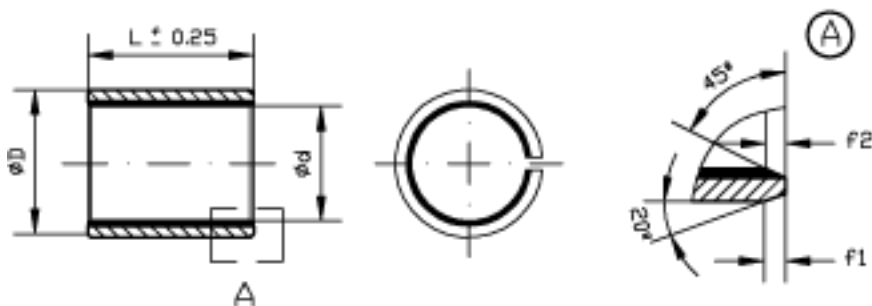


Casquilho UA PAP P10 RC®



| | | |
|--|-----------------------|---------------------|
| Carga Máxima (N/mm ²) | Estática | 250 |
| | Baixa Velocidade | 140 |
| | Movimento Oscilatório | 60 |
| Fator PV (N/mm ² .m/s) | Seco | 3,6 |
| | Lubrificado | 50,0 |
| Temperatura de Funcionamento (°C) | | -200 a +280 |
| Velocidade Máxima (m/s) | Seco | 2,5 |
| | Hidrodinâmico | 5 |
| Coefficiente de Fricção | | 0,03 a 0,20 |
| Condutividade Térmica (W/m.K) | | 41 |
| Coefficiente de Dilatação Térmica (K ⁻¹) | | 12.10 ⁻⁶ |

| Diâmetros | | Espessura (mm) | | f1 (mm) | f2 (mm) | Ø d montado (mm) | | L (mm) |
|-----------|----------|----------------|--------|---------|---------|------------------|--------|--------|
| Ø d (mm) | Ø D (mm) | Mínima | Máxima | | | Mínimo | Máximo | |
| 3 | 4,5 | 0,73 | 0,75 | 0,3 | 0,3 | +0,000 | +0,048 | 3 |
| 3 | 4,5 | 0,73 | 0,75 | 0,3 | 0,3 | +0,000 | +0,048 | 4 |
| 3 | 4,5 | 0,73 | 0,75 | 0,3 | 0,3 | +0,000 | +0,048 | 5 |
| 3 | 4,5 | 0,73 | 0,75 | 0,3 | 0,3 | +0,000 | +0,048 | 6 |
| 4 | 5,5 | 0,73 | 0,75 | 0,3 | 0,3 | +0,000 | +0,048 | 3 |
| 4 | 5,5 | 0,73 | 0,75 | 0,3 | 0,3 | +0,000 | +0,048 | 4 |
| 4 | 5,5 | 0,73 | 0,75 | 0,3 | 0,3 | +0,000 | +0,048 | 6 |
| 4 | 5,5 | 0,73 | 0,75 | 0,3 | 0,3 | +0,000 | +0,048 | 10 |
| 5 | 7 | 0,98 | 1,01 | 0,5 | 0,3 | -0,010 | +0,055 | 5 |
| 5 | 7 | 0,98 | 1,01 | 0,5 | 0,3 | -0,010 | +0,055 | 8 |
| 5 | 7 | 0,98 | 1,01 | 0,5 | 0,3 | -0,010 | +0,055 | 10 |
| 6 | 8 | 0,98 | 1,01 | 0,5 | 0,3 | -0,010 | +0,055 | 4 |
| 6 | 8 | 0,98 | 1,01 | 0,5 | 0,3 | -0,010 | +0,055 | 6 |
| 6 | 8 | 0,98 | 1,01 | 0,5 | 0,3 | -0,010 | +0,055 | 8 |
| 6 | 8 | 0,98 | 1,01 | 0,5 | 0,3 | -0,010 | +0,055 | 10 |
| 7 | 9 | 0,98 | 1,01 | 0,5 | 0,3 | -0,010 | +0,055 | 10 |
| 8 | 10 | 0,98 | 1,01 | 0,5 | 0,3 | -0,010 | +0,055 | 6 |
| 8 | 10 | 0,98 | 1,01 | 0,5 | 0,3 | -0,010 | +0,055 | 8 |
| 8 | 10 | 0,98 | 1,01 | 0,5 | 0,3 | -0,010 | +0,055 | 10 |
| 8 | 10 | 0,98 | 1,01 | 0,5 | 0,3 | -0,010 | +0,055 | 12 |
| 10 | 12 | 0,98 | 1,01 | 0,5 | 0,3 | -0,010 | +0,058 | 8 |
| 10 | 12 | 0,98 | 1,01 | 0,5 | 0,3 | -0,010 | +0,058 | 10 |
| 10 | 12 | 0,98 | 1,01 | 0,5 | 0,3 | -0,010 | +0,058 | 12 |

Casquilho UA PAP P10 RC®

| Diâmetros | | Espessura (mm) | | f1 (mm) | f2 (mm) | Ø d montado (mm) | | L (mm) |
|-----------|----------|----------------|--------|---------|---------|------------------|--------|--------|
| Ø d (mm) | Ø D (mm) | Mínima | Máxima | | | Mínimo | Máximo | |
| 10 | 12 | 0,98 | 1,01 | 0,5 | 0,3 | -0,010 | +0,058 | 15 |
| 10 | 12 | 0,98 | 1,01 | 0,5 | 0,3 | -0,010 | +0,058 | 20 |
| 12 | 14 | 0,98 | 1,01 | 0,5 | 0,3 | -0,010 | +0,058 | 8 |
| 12 | 14 | 0,98 | 1,01 | 0,5 | 0,3 | -0,010 | +0,058 | 10 |
| 12 | 14 | 0,98 | 1,01 | 0,5 | 0,3 | -0,010 | +0,058 | 12 |
| 12 | 14 | 0,98 | 1,01 | 0,5 | 0,3 | -0,010 | +0,058 | 15 |
| 12 | 14 | 0,98 | 1,01 | 0,5 | 0,3 | -0,010 | +0,058 | 20 |
| 12 | 14 | 0,98 | 1,01 | 0,5 | 0,3 | -0,010 | +0,058 | 25 |
| 13 | 15 | 0,98 | 1,01 | 0,5 | 0,3 | -0,010 | +0,058 | 10 |
| 13 | 15 | 0,98 | 1,01 | 0,5 | 0,3 | -0,010 | +0,058 | 20 |
| 14 | 16 | 0,98 | 1,01 | 0,5 | 0,3 | -0,010 | +0,058 | 5 |
| 14 | 16 | 0,98 | 1,01 | 0,5 | 0,3 | -0,010 | +0,058 | 6 |
| 14 | 16 | 0,98 | 1,01 | 0,5 | 0,3 | -0,010 | +0,058 | 10 |
| 14 | 16 | 0,98 | 1,01 | 0,5 | 0,3 | -0,010 | +0,058 | 12 |
| 14 | 16 | 0,98 | 1,01 | 0,5 | 0,3 | -0,010 | +0,058 | 15 |
| 14 | 16 | 0,98 | 1,01 | 0,5 | 0,3 | -0,010 | +0,058 | 20 |
| 14 | 16 | 0,98 | 1,01 | 0,5 | 0,3 | -0,010 | +0,058 | 25 |
| 15 | 17 | 0,98 | 1,01 | 0,5 | 0,3 | -0,010 | +0,058 | 10 |
| 15 | 17 | 0,98 | 1,01 | 0,5 | 0,3 | -0,010 | +0,058 | 12 |
| 15 | 17 | 0,98 | 1,01 | 0,5 | 0,3 | -0,010 | +0,058 | 15 |
| 15 | 17 | 0,98 | 1,01 | 0,5 | 0,3 | -0,010 | +0,058 | 20 |
| 15 | 17 | 0,98 | 1,01 | 0,5 | 0,3 | -0,010 | +0,058 | 25 |
| 16 | 18 | 0,98 | 1,01 | 0,5 | 0,3 | -0,010 | +0,058 | 10 |
| 16 | 18 | 0,98 | 1,01 | 0,5 | 0,3 | -0,010 | +0,058 | 12 |
| 16 | 18 | 0,98 | 1,01 | 0,5 | 0,3 | -0,010 | +0,058 | 15 |
| 16 | 18 | 0,98 | 1,01 | 0,5 | 0,3 | -0,010 | +0,058 | 20 |
| 16 | 18 | 0,98 | 1,01 | 0,5 | 0,3 | -0,010 | +0,058 | 25 |
| 17 | 19 | 0,98 | 1,01 | 0,5 | 0,3 | -0,010 | +0,061 | 15 |
| 17 | 19 | 0,98 | 1,01 | 0,5 | 0,3 | -0,010 | +0,061 | 20 |
| 17 | 21 | 0,98 | 1,01 | 0,5 | 0,3 | -0,010 | +0,061 | 20 |
| 18 | 20 | 0,98 | 1,01 | 0,5 | 0,3 | -0,010 | +0,061 | 10 |
| 18 | 20 | 0,98 | 1,01 | 0,5 | 0,3 | -0,010 | +0,061 | 12 |
| 18 | 20 | 0,98 | 1,01 | 0,5 | 0,3 | -0,010 | +0,061 | 15 |
| 18 | 20 | 0,98 | 1,01 | 0,5 | 0,3 | -0,010 | +0,061 | 20 |
| 18 | 20 | 0,98 | 1,01 | 0,5 | 0,3 | -0,010 | +0,061 | 25 |
| 20 | 22 | 1,48 | 1,51 | 0,8 | 0,4 | -0,010 | +0,061 | 10 |
| 20 | 22 | 1,48 | 1,51 | 0,8 | 0,4 | -0,010 | +0,061 | 15 |
| 20 | 22 | 1,48 | 1,51 | 0,8 | 0,4 | -0,010 | +0,061 | 20 |
| 20 | 23 | 1,48 | 1,51 | 0,8 | 0,4 | -0,010 | +0,071 | 10 |
| 20 | 23 | 1,48 | 1,51 | 0,8 | 0,4 | -0,010 | +0,071 | 15 |
| 20 | 23 | 1,48 | 1,51 | 0,8 | 0,4 | -0,010 | +0,071 | 20 |
| 20 | 23 | 1,48 | 1,51 | 0,8 | 0,4 | -0,010 | +0,071 | 25 |
| 20 | 23 | 1,48 | 1,51 | 0,8 | 0,4 | -0,010 | +0,071 | 30 |
| 22 | 25 | 1,48 | 1,51 | 0,8 | 0,4 | -0,010 | +0,071 | 15 |
| 22 | 25 | 1,48 | 1,51 | 0,8 | 0,4 | -0,010 | +0,071 | 20 |
| 22 | 25 | 1,48 | 1,51 | 0,8 | 0,4 | -0,010 | +0,071 | 25 |
| 22 | 25 | 1,48 | 1,51 | 0,8 | 0,4 | -0,010 | +0,071 | 30 |
| 22 | 26 | 1,48 | 1,51 | 0,8 | 0,4 | -0,010 | +0,071 | 20 |
| 24 | 27 | 1,48 | 1,51 | 0,8 | 0,4 | -0,010 | +0,071 | 15 |
| 24 | 27 | 1,48 | 1,51 | 0,8 | 0,4 | -0,010 | +0,071 | 20 |
| 24 | 27 | 1,48 | 1,51 | 0,8 | 0,4 | -0,010 | +0,071 | 25 |

Casquilho UA PAP P10 RC®

| Diâmetros | | Espessura (mm) | | f1 (mm) | f2 (mm) | Ø d montado (mm) | | L (mm) |
|-----------|----------|----------------|--------|---------|---------|------------------|--------|--------|
| Ø d (mm) | Ø D (mm) | Mínima | Máxima | | | Mínimo | Máximo | |
| 24 | 27 | 1,48 | 1,51 | 0,8 | 0,4 | -0,010 | +0,071 | 30 |
| 25 | 28 | 1,48 | 1,51 | 0,8 | 0,4 | -0,010 | +0,071 | 12 |
| 25 | 28 | 1,48 | 1,51 | 0,8 | 0,4 | -0,010 | +0,071 | 15 |
| 25 | 28 | 1,48 | 1,51 | 0,8 | 0,4 | -0,010 | +0,071 | 20 |
| 25 | 28 | 1,48 | 1,51 | 0,8 | 0,4 | -0,010 | +0,071 | 25 |
| 25 | 28 | 1,48 | 1,51 | 0,8 | 0,4 | -0,010 | +0,071 | 30 |
| 25 | 28 | 1,48 | 1,51 | 0,8 | 0,4 | -0,010 | +0,071 | 40 |
| 25 | 28 | 1,48 | 1,51 | 0,8 | 0,4 | -0,010 | +0,071 | 50 |
| 28 | 32 | 1,97 | 2,01 | 1,0 | 0,6 | -0,010 | +0,085 | 15 |
| 28 | 32 | 1,97 | 2,01 | 1,0 | 0,6 | -0,010 | +0,085 | 20 |
| 28 | 32 | 1,97 | 2,01 | 1,0 | 0,6 | -0,010 | +0,085 | 25 |
| 28 | 32 | 1,97 | 2,01 | 1,0 | 0,6 | -0,010 | +0,085 | 30 |
| 30 | 34 | 1,97 | 2,01 | 1,0 | 0,6 | -0,010 | +0,085 | 10 |
| 30 | 34 | 1,97 | 2,01 | 1,0 | 0,6 | -0,010 | +0,085 | 15 |
| 30 | 34 | 1,97 | 2,01 | 1,0 | 0,6 | -0,010 | +0,085 | 20 |
| 30 | 34 | 1,97 | 2,01 | 1,0 | 0,6 | -0,010 | +0,085 | 25 |
| 30 | 34 | 1,97 | 2,01 | 1,0 | 0,6 | -0,010 | +0,085 | 30 |
| 30 | 34 | 1,97 | 2,01 | 1,0 | 0,6 | -0,010 | +0,085 | 40 |
| 32 | 36 | 1,97 | 2,01 | 1,0 | 0,6 | -0,010 | +0,085 | 20 |
| 32 | 36 | 1,97 | 2,01 | 1,0 | 0,6 | -0,010 | +0,085 | 30 |
| 32 | 36 | 1,97 | 2,01 | 1,0 | 0,6 | -0,010 | +0,085 | 40 |
| 35 | 39 | 1,97 | 2,01 | 1,0 | 0,6 | -0,010 | +0,085 | 20 |
| 35 | 39 | 1,97 | 2,01 | 1,0 | 0,6 | -0,010 | +0,085 | 30 |
| 35 | 39 | 1,97 | 2,01 | 1,0 | 0,6 | -0,010 | +0,085 | 35 |
| 35 | 39 | 1,97 | 2,01 | 1,0 | 0,6 | -0,010 | +0,085 | 40 |
| 35 | 39 | 1,97 | 2,01 | 1,0 | 0,6 | -0,010 | +0,085 | 50 |
| 37 | 41 | 1,97 | 2,01 | 1,0 | 0,6 | -0,010 | +0,085 | 20 |
| 40 | 44 | 1,97 | 2,01 | 1,0 | 0,6 | -0,010 | +0,085 | 20 |
| 40 | 44 | 1,97 | 2,01 | 1,0 | 0,6 | -0,010 | +0,085 | 30 |
| 40 | 44 | 1,97 | 2,01 | 1,0 | 0,6 | -0,010 | +0,085 | 40 |
| 40 | 44 | 1,97 | 2,01 | 1,0 | 0,6 | -0,010 | +0,085 | 45 |
| 40 | 44 | 1,97 | 2,01 | 1,0 | 0,6 | -0,010 | +0,085 | 50 |
| 45 | 50 | 2,46 | 2,51 | 1,2 | 0,8 | -0,010 | +0,105 | 20 |
| 45 | 50 | 2,46 | 2,51 | 1,2 | 0,8 | -0,010 | +0,105 | 30 |
| 45 | 50 | 2,46 | 2,51 | 1,2 | 0,8 | -0,010 | +0,105 | 40 |
| 45 | 50 | 2,46 | 2,51 | 1,2 | 0,8 | -0,010 | +0,105 | 45 |
| 45 | 50 | 2,46 | 2,51 | 1,2 | 0,8 | -0,010 | +0,105 | 50 |
| 48 | 53 | 2,46 | 2,51 | 1,2 | 0,8 | -0,010 | +0,105 | 30 |
| 50 | 55 | 2,46 | 2,51 | 1,2 | 0,8 | -0,010 | +0,110 | 20 |
| 50 | 55 | 2,46 | 2,51 | 1,2 | 0,8 | -0,010 | +0,110 | 25 |
| 50 | 55 | 2,46 | 2,51 | 1,2 | 0,8 | -0,010 | +0,110 | 30 |
| 50 | 55 | 2,46 | 2,51 | 1,2 | 0,8 | -0,010 | +0,110 | 40 |
| 50 | 55 | 2,46 | 2,51 | 1,2 | 0,8 | -0,010 | +0,110 | 50 |
| 50 | 55 | 2,46 | 2,51 | 1,2 | 0,8 | -0,010 | +0,110 | 60 |
| 55 | 60 | 2,46 | 2,51 | 1,2 | 0,8 | -0,010 | +0,110 | 20 |
| 55 | 60 | 2,46 | 2,51 | 1,2 | 0,8 | -0,010 | +0,110 | 25 |
| 55 | 60 | 2,46 | 2,51 | 1,2 | 0,8 | -0,010 | +0,110 | 30 |
| 55 | 60 | 2,46 | 2,51 | 1,2 | 0,8 | -0,010 | +0,110 | 40 |
| 55 | 60 | 2,46 | 2,51 | 1,2 | 0,8 | -0,010 | +0,110 | 50 |
| 55 | 60 | 2,46 | 2,51 | 1,2 | 0,8 | -0,010 | +0,110 | 55 |
| 55 | 60 | 2,46 | 2,51 | 1,2 | 0,8 | -0,010 | +0,110 | 60 |

Casquilho UA PAP P10 RC®

| Diâmetros | | Espessura (mm) | | f1 (mm) | f2 (mm) | Ø d montado (mm) | | L (mm) |
|-----------|----------|----------------|--------|---------|---------|------------------|--------|--------|
| Ø d (mm) | Ø D (mm) | Mínima | Máxima | | | Mínimo | Máximo | |
| 60 | 65 | 2,46 | 2,51 | 1,2 | 0,8 | -0,010 | +0,110 | 20 |
| 60 | 65 | 2,46 | 2,51 | 1,2 | 0,8 | -0,010 | +0,110 | 30 |
| 60 | 65 | 2,46 | 2,51 | 1,2 | 0,8 | -0,010 | +0,110 | 40 |
| 60 | 65 | 2,46 | 2,51 | 1,2 | 0,8 | -0,010 | +0,110 | 50 |
| 60 | 65 | 2,46 | 2,51 | 1,2 | 0,8 | -0,010 | +0,110 | 60 |
| 60 | 65 | 2,46 | 2,51 | 1,2 | 0,8 | -0,010 | +0,110 | 70 |
| 65 | 70 | 2,46 | 2,51 | 1,2 | 0,8 | -0,010 | +0,110 | 30 |
| 65 | 70 | 2,46 | 2,51 | 1,2 | 0,8 | -0,010 | +0,110 | 40 |
| 65 | 70 | 2,46 | 2,51 | 1,2 | 0,8 | -0,010 | +0,110 | 50 |
| 65 | 70 | 2,46 | 2,51 | 1,2 | 0,8 | -0,010 | +0,110 | 60 |
| 65 | 70 | 2,46 | 2,51 | 1,2 | 0,8 | -0,010 | +0,110 | 70 |
| 70 | 75 | 2,46 | 2,51 | 1,2 | 0,8 | -0,010 | +0,110 | 40 |
| 70 | 75 | 2,46 | 2,51 | 1,2 | 0,8 | -0,010 | +0,110 | 50 |
| 70 | 75 | 2,46 | 2,51 | 1,2 | 0,8 | -0,010 | +0,110 | 60 |
| 70 | 75 | 2,46 | 2,51 | 1,2 | 0,8 | -0,010 | +0,110 | 70 |
| 75 | 80 | 2,46 | 2,51 | 1,2 | 0,8 | -0,010 | +0,110 | 40 |
| 75 | 80 | 2,46 | 2,51 | 1,2 | 0,8 | -0,010 | +0,110 | 50 |
| 75 | 80 | 2,46 | 2,51 | 1,2 | 0,8 | -0,010 | +0,110 | 60 |
| 75 | 80 | 2,46 | 2,51 | 1,2 | 0,8 | -0,010 | +0,110 | 70 |
| 75 | 80 | 2,46 | 2,51 | 1,2 | 0,8 | -0,010 | +0,110 | 80 |
| 80 | 85 | 2,44 | 2,49 | 1,4 | 0,8 | +0,020 | +0,155 | 60 |
| 80 | 85 | 2,44 | 2,49 | 1,4 | 0,8 | +0,020 | +0,155 | 80 |
| 80 | 85 | 2,44 | 2,49 | 1,4 | 0,8 | +0,020 | +0,155 | 100 |
| 85 | 90 | 2,44 | 2,49 | 1,4 | 0,8 | +0,020 | +0,155 | 60 |
| 85 | 90 | 2,44 | 2,49 | 1,4 | 0,8 | +0,020 | +0,155 | 100 |
| 90 | 95 | 2,44 | 2,49 | 1,4 | 0,8 | +0,020 | +0,155 | 50 |
| 90 | 95 | 2,44 | 2,49 | 1,4 | 0,8 | +0,020 | +0,155 | 60 |
| 90 | 95 | 2,44 | 2,49 | 1,4 | 0,8 | +0,020 | +0,155 | 100 |
| 95 | 100 | 2,44 | 2,49 | 1,4 | 0,8 | +0,020 | +0,155 | 60 |
| 95 | 100 | 2,44 | 2,49 | 1,4 | 0,8 | +0,020 | +0,155 | 100 |
| 100 | 105 | 2,44 | 2,49 | 1,4 | 0,8 | +0,020 | +0,155 | 50 |
| 100 | 105 | 2,44 | 2,49 | 1,4 | 0,8 | +0,020 | +0,155 | 60 |
| 100 | 105 | 2,44 | 2,49 | 1,4 | 0,8 | +0,020 | +0,155 | 70 |
| 100 | 105 | 2,44 | 2,49 | 1,4 | 0,8 | +0,020 | +0,155 | 80 |
| 100 | 105 | 2,44 | 2,49 | 1,4 | 0,8 | +0,020 | +0,155 | 100 |
| 100 | 105 | 2,44 | 2,49 | 1,4 | 0,8 | +0,020 | +0,155 | 115 |
| 105 | 110 | 2,44 | 2,49 | 1,4 | 0,8 | +0,020 | +0,155 | 60 |
| 105 | 110 | 2,44 | 2,49 | 1,4 | 0,8 | +0,020 | +0,155 | 100 |
| 105 | 110 | 2,44 | 2,49 | 1,4 | 0,8 | +0,020 | +0,155 | 115 |
| 110 | 115 | 2,44 | 2,49 | 1,4 | 0,8 | +0,020 | +0,155 | 35 |
| 110 | 115 | 2,44 | 2,49 | 1,4 | 0,8 | +0,020 | +0,155 | 60 |
| 110 | 115 | 2,44 | 2,49 | 1,4 | 0,8 | +0,020 | +0,155 | 100 |
| 110 | 115 | 2,44 | 2,49 | 1,4 | 0,8 | +0,020 | +0,155 | 115 |
| 115 | 120 | 2,44 | 2,49 | 1,4 | 0,8 | +0,020 | +0,155 | 50 |
| 115 | 120 | 2,44 | 2,49 | 1,4 | 0,8 | +0,020 | +0,155 | 60 |
| 115 | 120 | 2,44 | 2,49 | 1,4 | 0,8 | +0,020 | +0,155 | 70 |
| 115 | 120 | 2,44 | 2,49 | 1,4 | 0,8 | +0,020 | +0,155 | 115 |
| 120 | 125 | 2,42 | 2,47 | 1,4 | 0,8 | +0,070 | +0,210 | 50 |
| 120 | 125 | 2,42 | 2,47 | 1,4 | 0,8 | +0,070 | +0,210 | 60 |
| 120 | 125 | 2,42 | 2,47 | 1,4 | 0,8 | +0,070 | +0,210 | 100 |
| 125 | 130 | 2,42 | 2,47 | 1,4 | 0,8 | +0,070 | +0,210 | 60 |

Casquilho UA PAP P10 RC®

| Diâmetros | | Espessura (mm) | | f1 (mm) | f2 (mm) | Ø d montado (mm) | | L (mm) |
|-----------|----------|----------------|--------|---------|---------|------------------|--------|--------|
| Ø d (mm) | Ø D (mm) | Mínima | Máxima | | | Mínimo | Máximo | |
| 125 | 130 | 2,42 | 2,47 | 1,4 | 0,8 | +0.070 | +0.210 | 100 |
| 130 | 135 | 2,42 | 2,47 | 1,4 | 0,8 | +0.070 | +0.210 | 60 |
| 130 | 135 | 2,42 | 2,47 | 1,4 | 0,8 | +0.070 | +0.210 | 100 |
| 135 | 140 | 2,42 | 2,47 | 1,4 | 0,8 | +0.070 | +0.210 | 60 |
| 135 | 140 | 2,42 | 2,47 | 1,4 | 0,8 | +0.070 | +0.210 | 100 |
| 140 | 145 | 2,42 | 2,47 | 1,4 | 0,8 | +0.070 | +0.210 | 30 |
| 140 | 145 | 2,42 | 2,47 | 1,4 | 0,8 | +0.070 | +0.210 | 60 |
| 140 | 145 | 2,42 | 2,47 | 1,4 | 0,8 | +0.070 | +0.210 | 100 |
| 145 | 150 | 2,42 | 2,47 | 1,4 | 0,8 | +0.070 | +0.210 | 60 |
| 145 | 150 | 2,42 | 2,47 | 1,4 | 0,8 | +0.070 | +0.210 | 100 |
| 150 | 155 | 2,42 | 2,47 | 1,4 | 0,8 | +0.070 | +0.210 | 60 |
| 150 | 155 | 2,42 | 2,47 | 1,4 | 0,8 | +0.070 | +0.210 | 100 |
| 155 | 160 | 2,42 | 2,47 | 1,4 | 0,8 | +0.070 | +0.210 | 60 |
| 155 | 160 | 2,42 | 2,47 | 1,4 | 0,8 | +0.070 | +0.210 | 100 |
| 160 | 165 | 2,42 | 2,47 | 1,4 | 0,8 | +0.070 | +0.210 | 60 |
| 160 | 165 | 2,42 | 2,47 | 1,4 | 0,8 | +0.070 | +0.210 | 80 |
| 160 | 165 | 2,42 | 2,47 | 1,4 | 0,8 | +0.070 | +0.210 | 100 |
| 165 | 170 | 2,42 | 2,47 | 1,4 | 0,8 | +0.070 | +0.210 | 60 |
| 165 | 170 | 2,42 | 2,47 | 1,4 | 0,8 | +0.070 | +0.210 | 100 |
| 170 | 175 | 2,42 | 2,47 | 1,4 | 0,8 | +0.070 | +0.210 | 60 |
| 170 | 175 | 2,42 | 2,47 | 1,4 | 0,8 | +0.070 | +0.210 | 100 |
| 175 | 180 | 2,42 | 2,47 | 1,4 | 0,8 | +0.070 | +0.210 | 60 |
| 175 | 180 | 2,42 | 2,47 | 1,4 | 0,8 | +0.070 | +0.210 | 100 |
| 180 | 185 | 2,42 | 2,47 | 1,4 | 0,8 | +0.070 | +0.216 | 60 |
| 180 | 185 | 2,42 | 2,47 | 1,4 | 0,8 | +0.070 | +0.216 | 80 |
| 180 | 185 | 2,42 | 2,47 | 1,4 | 0,8 | +0.070 | +0.216 | 100 |
| 180 | 185 | 2,42 | 2,47 | 1,4 | 0,8 | +0.070 | +0.216 | 120 |
| 185 | 190 | 2,42 | 2,47 | 1,4 | 0,8 | +0.070 | +0.216 | 60 |
| 185 | 190 | 2,42 | 2,47 | 1,4 | 0,8 | +0.070 | +0.216 | 70 |
| 185 | 190 | 2,42 | 2,47 | 1,4 | 0,8 | +0.070 | +0.216 | 100 |
| 190 | 195 | 2,42 | 2,47 | 1,4 | 0,8 | +0.070 | +0.216 | 60 |
| 190 | 195 | 2,42 | 2,47 | 1,4 | 0,8 | +0.070 | +0.216 | 100 |
| 200 | 205 | 2,42 | 2,47 | 1,4 | 0,8 | +0.070 | +0.216 | 60 |
| 200 | 205 | 2,42 | 2,47 | 1,4 | 0,8 | +0.070 | +0.216 | 100 |