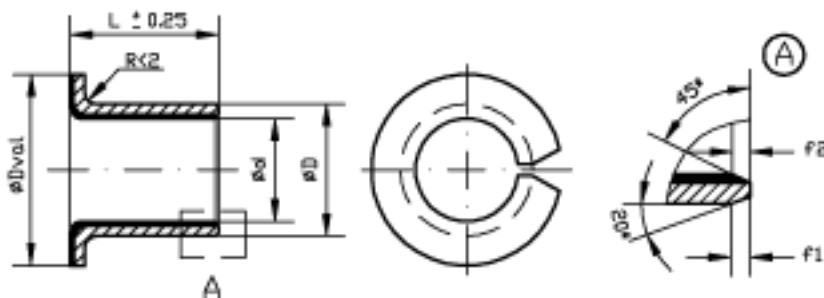


# Casquilho UB PAF P10 RC®



Carga Máxima (N/mm <sup>2</sup> )	Estática	250
	Baixa Velocidade	140
	Movimento Oscilatório	60
Fator PV (N/mm <sup>2</sup> .m/s)	Seco	3,6
	Óleo	50,0
Temperatura de Funcionamento (°C)		-200 a +280
Velocidade Máxima (m/s)	Seco	2,5
	Hidrodinâmico	5
Coefficiente de Fricção		0,03 a 0,20
Condutividade Térmica (W/m.K)		41
Coefficiente de Dilatação Térmica (K <sup>-1</sup> )		12.10 <sup>-6</sup>

Diâmetros			Espessura (mm)		Espessura da Aba	f1 (mm)	f2 (mm)	Ø d montado (mm)		L (mm)
Ø d (mm)	Ø D (mm)	Ø Dval/ Aba (mm)	Mínima	Máxima				Mínimo	Máximo	
6	8	12	0,98	1,01	1	0,5	0,3	-0,010	+0,055	4
6	8	12	0,98	1,01	1	0,5	0,3	-0,010	+0,055	7
6	8	12	0,98	1,01	1	0,5	0,3	-0,010	+0,055	8
8	10	15	0,98	1,01	1	0,5	0,3	-0,010	+0,055	5,5
8	10	15	0,98	1,01	1	0,5	0,3	-0,010	+0,055	7,5
8	10	15	0,98	1,01	1	0,5	0,3	-0,010	+0,055	9,5
10	12	18	0,98	1,01	1	0,5	0,3	-0,010	+0,058	7
10	12	18	0,98	1,01	1	0,5	0,3	-0,010	+0,058	8
10	12	18	0,98	1,01	1	0,5	0,3	-0,010	+0,058	9
10	12	18	0,98	1,01	1	0,5	0,3	-0,010	+0,058	12
10	12	18	0,98	1,01	1	0,5	0,3	-0,010	+0,058	17
12	14	20	0,98	1,01	1	0,5	0,3	-0,010	+0,058	7
12	14	20	0,98	1,01	1	0,5	0,3	-0,010	+0,058	9
12	14	20	0,98	1,01	1	0,5	0,3	-0,010	+0,058	12
12	14	20	0,98	1,01	1	0,5	0,3	-0,010	+0,058	17
14	16	22	0,98	1,01	1	0,5	0,3	-0,010	+0,058	12
14	16	22	0,98	1,01	1	0,5	0,3	-0,010	+0,058	17
15	17	23	0,98	1,01	1	0,5	0,3	-0,010	+0,058	9
15	17	23	0,98	1,01	1	0,5	0,3	-0,010	+0,058	12
15	17	23	0,98	1,01	1	0,5	0,3	-0,010	+0,058	17
16	18	24	0,98	1,01	1	0,5	0,3	-0,010	+0,058	12
16	18	24	0,98	1,01	1	0,5	0,3	-0,010	+0,058	17

# Casquilho UB PAF P10 RC®

Diâmetros			Espessura (mm)		Espessura da Aba	f1 (mm)	f2 (mm)	Ø d montado (mm)		L (mm)
Ø d (mm)	Ø D (mm)	Ø Dval/ Aba (mm)	Mínima	Máxima				Mínimo	Máximo	
18	20	26	0,98	1,01	1	0,5	0,3	-0,010	+0,061	12
18	20	26	0,98	1,01	1	0,5	0,3	-0,010	+0,061	17
18	20	26	0,98	1,01	1	0,5	0,3	-0,010	+0,061	22
20	23	30	1,3	1,6	1,5	0,8	0,4	-0,010	+0,071	11,5
20	23	30	1,3	1,6	1,5	0,8	0,4	-0,010	+0,071	16,5
20	23	30	1,3	1,6	1,5	0,8	0,4	-0,010	+0,071	21,5
25	28	35	1,3	1,6	1,5	0,8	0,4	-0,010	+0,071	11,5
25	28	35	1,3	1,6	1,5	0,8	0,4	-0,010	+0,071	16,5
25	28	35	1,3	1,6	1,5	0,8	0,4	-0,010	+0,071	21,5
30	34	42	1,8	2,1	2	1	0,6	-0,010	+0,085	16
30	34	42	1,8	2,1	2	1	0,6	-0,010	+0,085	26
35	39	47	1,8	2,1	2	1	0,6	-0,010	+0,085	16
35	39	47	1,8	2,1	2	1	0,6	-0,010	+0,085	26
40	44	53	1,8	2,1	2	1	0,6	-0,010	+0,085	16
40	44	53	1,8	2,1	2	1	0,6	-0,010	+0,085	26
45	50	58	2,3	2,5	2,5	1,8	0,6	-0,010	+0,105	16
45	50	58	2,3	2,5	2,5	1,8	0,6	-0,010	+0,105	26
45	50	58	2,3	2,5	2,5	1,8	0,6	-0,010	+0,105	30
45	50	58	2,3	2,5	2,5	1,8	0,6	-0,010	+0,105	40
50	55	65	2,3	2,5	2,5	1,8	0,6	-0,010	+0,110	20
50	55	65	2,3	2,5	2,5	1,8	0,6	-0,010	+0,110	30
50	55	65	2,3	2,5	2,5	1,8	0,6	-0,010	+0,110	40
55	60	70	2,3	2,5	2,5	1,8	0,6	-0,010	+0,110	30
55	60	70	2,3	2,5	2,5	1,8	0,6	-0,010	+0,110	40
60	65	75	2,3	2,5	2,5	1,8	0,6	-0,010	+0,110	30
60	65	75	2,3	2,5	2,5	1,8	0,6	-0,010	+0,110	40