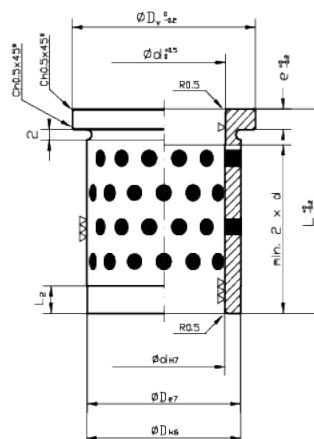


Casquilho KB CVS-G Z11W RC®



Liga	DIN 1709:81 CuZn ₂₅ Al ₅	
Densidade (g/cm³)	8,2	
Resistência à Tração (N/mm²)	770	
Limite Elástico (N/mm²)	480	
Alongamento (%)	8	
Módulo de Elasticidade (KN/mm²)	110	
Condutividade Térmica [W/(m.K)]	45-55	
Coefficiente de Dilatação (K⁻¹/°C)	1,6 a 2,0.10 ⁻⁵	
Condutividade Elétrica [m/(Ω.mm²)]	7 a 8	
Carga Máxima (N/mm²)	250	
Velocidade Máxima (m/min.)	15	
Coefficiente de Fricção	0,04 a 0,10	
Temperatura Máxima (°C)	350	
Fator PV (Kp/cm².m/s)	Sem Lubrificação (a 350°C)	16,7
	Sem Lubrificação (a 80°C)	33,4
	Lubrificação Contínua (a 150°C)	25,0

Ø d (mm)	Ø D (mm)	Ø D _v (mm)	e (mm)	L ₂ (mm)	L (mm)	Ø d (mm)	Ø D (mm)	Ø D _v (mm)	e (mm)	L ₂ (mm)	L (mm)
12	18	23	6	3	17	16	22	27	6	3	17
12	18	23	6	3	22	16	22	27	6	3	22
12	18	23	6	3	27	16	22	27	6	3	27
12	18	23	6	3	36	16	22	27	6	3	36
12	18	23	6	3	46	16	22	27	6	3	46
12	18	23	6	3	56	16	22	27	6	3	56
14	20	25	6	3	17	18	26	31	6	3	17
14	20	25	6	3	22	18	26	31	6	3	22
14	20	25	6	3	27	18	26	31	6	3	27
14	20	25	6	3	36	18	26	31	6	3	36
14	20	25	6	3	46	18	26	31	6	3	46
14	20	25	6	3	56	18	26	31	6	3	56
15	20	25	6	3	17	18	26	31	6	3	66
15	20	25	6	3	22	18	26	31	6	3	76
15	20	25	6	3	27	20	26	31	6	3	17
15	20	25	6	3	36	20	26	31	6	3	22
15	20	25	6	3	46	20	26	31	6	3	27
15	20	25	6	3	56	20	26	31	6	3	36

Casquilho KB CVS-G Z11W RC®

Ø d (mm)	Ø D (mm)	Ø D _v (mm)	e (mm)	L ₂ (mm)	L (mm)	Ø d (mm)	Ø D (mm)	Ø D _v (mm)	e (mm)	L ₂ (mm)	L (mm)
20	26	31	6	3	46	42	54	60	10	4	66
20	26	31	6	3	56	42	54	60	10	4	76
20	26	31	6	3	66	42	54	60	10	4	86
20	26	31	6	3	76	42	54	60	10	4	96
22	30	35	6	3	22	42	54	60	10	4	116
22	30	35	6	3	27	42	54	60	10	4	136
22	30	35	6	3	36						
22	30	35	6	3	46						
22	30	35	6	3	56						
22	30	35	6	3	66						
22	30	35	6	3	76						
22	30	35	6	3	86						
22	30	35	6	3	96						
24	30	35	6	3	22						
24	30	35	6	3	27						
24	30	35	6	3	36						
24	30	35	6	3	46						
24	30	35	6	3	56						
24	30	35	6	3	66						
24	30	35	6	3	76						
24	30	35	6	3	86						
24	30	35	6	3	96						
30	42	47	6	3	27						
30	42	47	6	3	36						
30	42	47	6	3	46						
30	42	47	6	3	56						
30	42	47	6	3	66						
30	42	47	6	3	76						
30	42	47	6	3	86						
30	42	47	6	3	96						
30	42	47	6	3	116						
32	42	47	6	3	27						
32	42	47	6	3	36						
32	42	47	6	3	46						
32	42	47	6	3	56						
32	42	47	6	3	66						
32	42	47	6	3	76						
32	42	47	6	3	86						
32	42	47	6	3	96						
32	42	47	6	3	116						
40	54	60	10	4	46						
40	54	60	10	4	56						
40	54	60	10	4	66						
40	54	60	10	4	76						
40	54	60	10	4	86						
40	54	60	10	4	96						
40	54	60	10	4	116						
40	54	60	10	4	136						
42	54	60	10	4	46						
42	54	60	10	4	56						