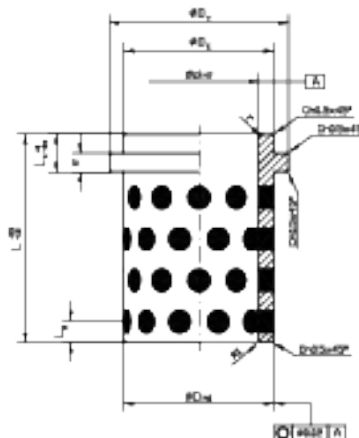


# Casquilho KB 2082-70 CM RC®



<b>Liga</b>	DIN 1709:81 CuZn <sub>25</sub> Al <sub>5</sub>	
<b>Densidade (g/cm<sup>3</sup>)</b>	8,2	
<b>Resistência à Tração (N/mm<sup>2</sup>)</b>	770	
<b>Limite Elástico (N/mm<sup>2</sup>)</b>	480	
<b>Alongamento (%)</b>	8	
<b>Módulo de Elasticidade (KN/mm<sup>2</sup>)</b>	110	
<b>Condutividade Térmica [W/(m.K)]</b>	45-55	
<b>Coefficiente de Dilatação (K<sup>-1</sup>/°C)</b>	1,6 a 2,0.10 <sup>-5</sup>	
<b>Condutividade Elétrica [m/(Ω.mm<sup>2</sup>)]</b>	7 a 8	
<b>Carga Máxima (N/mm<sup>2</sup>)</b>	250	
<b>Velocidade Máxima (m/min.)</b>	15	
<b>Coefficiente de Fricção</b>	0,04 a 0,10	
<b>Temperatura Máxima (°C)</b>	350	
<b>Fator PV (Kp/cm<sup>2</sup>.m/s)</b>	<b>Sem Lubrificação (a 350°C)</b>	16,7
	<b>Sem Lubrificação (a 80°C)</b>	33,4
	<b>Lubrificação Contínua (a 150°C)</b>	25,0

Ø d (mm)	Ø D (mm)	L (mm)	Ø D <sub>v</sub> (mm)	e (mm)	Ø D <sub>c</sub> (mm)	L <sub>d</sub> (mm)	L <sub>c</sub> (mm)	r (mm)
24	32	40	40	6,3	32	3	10	3
25	32	40	40	6,3	32	3	10	3
30	40	50	50	6,3	40	4	12	3
32	40	50	50	6,3	40	4	12	3
38	50	63	63	6,3	50	5	15	3
40	50	63	63	6,3	50	5	15	3
48	63	71	71	6,3	63	6,3	17	5
50	63	71	71	6,3	63	6,3	17	5
60	80	80	90	6,3	80	8	19	6
63	80	80	90	6,3	80	8	19	6
80	100	100	112	10	100	10	22	8
100	125	125	140	10	125	12,5	21	10
125	160	160	180	10	160	16	30	12
160	200	200	220	10	200	16	32	18