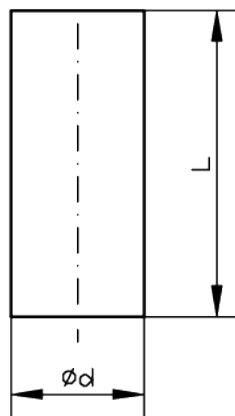


# Barra TB RC®



|   |            |
|---|------------|
| Densidade (g/cm <sup>3</sup> )              | 6,5        |
| Porosidade (%)                              | 18-22      |
| Velocidade Máxima (m/s)                     | 6          |
| Carga Estática Máxima (Kp/cm <sup>2</sup> ) | 200        |
| Dureza (HB)                                 | 25         |
| Resistência à Tração (N/mm <sup>2</sup> )   | 80         |
| Alongamento (%)                             | 2          |
| Fator PV (Kp/cm <sup>2</sup> .m/s)          | 18         |
| Temperatura de Funcionamento (°C)           | -20 a +100 |

| Ø d (mm) | L (mm) |
|----------|--------|
| 20       | 25     |
| 20       | 50     |
| 25       | 25     |
| 25       | 50     |
| 30       | 35     |
| 30       | 40     |
| 30       | 50     |
| 32       | 40     |
| 32       | 80     |
| 42       | 50     |
| 42       | 100    |
| 45       | 90     |
| 52       | 60     |
| 52       | 120    |
| 62       | 120    |
| 70       | 120    |
| 72       | 60     |
| 80       | 120    |
| 105      | 120    |
| 125      | 80     |
| 125      | 140    |
| 149      | 80     |
| 149      | 140    |
| 178      | 140    |
| 202      | 80     |