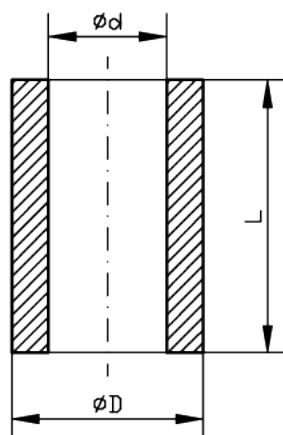


# Barra TD RC®



Densidade (g/cm <sup>3</sup> )	6,5
Porosidade (%)	18-22
Velocidade Máxima (m/s)	6
Carga Estática Máxima (Kp/cm <sup>2</sup> )	200
Dureza (HB)	25
Resistência à Tração (N/mm <sup>2</sup> )	80
Alongamento (%)	2
Fator PV (Kp/cm <sup>2</sup> .m/s)	18
Temperatura de Funcionamento (°C)	-20 a +100

Ø d (mm)	Ø D (mm)	L (mm)
38	66	65
38	66	120
45	105	120
53	85	65
53	85	120
59	125	80
59	125	140
68	100	70
68	104	65
68	104	120
79	149	80
79	149	140
83	123	65
83	123	120
98	142	65
98	142	120
110	178	80
110	178	140
150	202	140